

BEHQ



# Analyses De l'eau

Parce que le traitement de l'eau  
commence par les analyses...

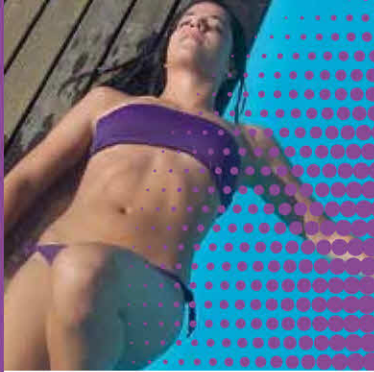
Méthode des analyses  
Kits multiparamètres  
Bandelettes FTK  
Bandelettes LaMotte  
Bandelettes AquaChek  
Kit 1 paramètre  
Photomètres  
Logiciel chimie BonPool Analytics  
Réactifs  
Accessoires  
Électrodes et Solutions Tampons

# Water analysis

*Because treatment starts  
with testing...*

*Test methods  
Combination Test Kits  
FTK® Test Strips  
LaMotte® Test Strips  
Aquachek® Test Strips  
Individual Test Kits  
Instrumentation  
BonPool Analytics  
Reagents  
Parts and accessories  
Calibration standards*





# Méthodes des analyses

## Test methods

### COLORIMÉTRIQUES / COLORIMETRICS

#### BANDELETTES / STRIPS

Il s'agit de la méthode la plus facile pour tester l'eau des piscines et des spas. Test rapide, simple et efficace. La bandelette est composée d'une tige en plastique avec des réactifs qui s'imprègnent et qui changent de couleurs en fonction des paramètres de l'eau. Plongez simplement une bandelette dans l'eau pendant une seconde et retirez-la immédiatement. Comparez la couleur obtenue sur la bande à la couleur du comparateur.

*The easiest method for pool and spa water testing, are fast and simple to use because they eliminate the need to measure samples and count drops. Typically, you simply dip a strip in the water for one second and then remove it. You then compare the color on the strip to the color chart on the label.*

#### COMPARATEUR BASIC TAYLOR / BASIC TAYLOR COMPARATOR

La série résidentielle des analyseurs pour piscines et spas utilisent le comparateur BASIC, avec 2 éprouvettes identiques pour le chlore ou le brome, et le pH. Avec cinq valeurs pour chaque colonne de couleurs standards protégées (pour une longue durée). Il existe 3 versions. L'une pour le système de l'OTO (9781), une deuxième pour le système DPD liquide : une échelle de 0,5 à 5 ppm (9783), et l'autre de 0,25 à 2,5 (9792).

*Recognize by two equal-size test cells and five printed-color standards. Features dual sanitizer values (minimum/maximum guides on high-range comparator only), protected color standards, and molded volume marks.*

#### COMPARATEUR 2000 TAYLOR / 2000 TAYLOR COMPARATOR

Le comparateur de la série 2000 dispose de deux éprouvettes, une petite et une grande. Les échelles de lecture contiennent six valeurs pour déterminer le chlore, le brome et le pH. Les échelles de chlore-brome sont disponibles en deux versions: une échelle de 0,5 à 5 (9056) et une autre de 0,25 à 2,5 (9057).

*Recognized by one small and one large test cell and six printed-color standards. Features dual sanitizer values, protected color standards and molded volume marks.*

#### COMPARATEUR MIDGET TAYLOR MIDGET TAYLOR COMPARATOR

Comparateur liquide qui contient huit couleurs standard, ce qui facilite la réalisation de la comparaison à effectuer. À l'avant, sont imprimés les valeurs des concentrations correspondantes à chaque couleur standard, et dans la partie centrale se trouve l'échantillon analysé.

*Each midget contains eight liquid color standards which are housed behind a black mask for easy color matching. Test values are printed directly on the face of the mask opposite the corresponding liquid color standard. A built-in compartment holds one test cell of appropriate view path for the analysis being performed.*

#### COMPARATEUR SLIDE TAYLOR / SLIDE TAYLOR COMPARATOR

Comparateur qui fournit une grande précision. S'utilise avec un échantillon d'eau qui présente une coloration ou une turbidité. Le système utilise trois éprouvettes au lieu d'une seule, et peu compenser le risque d'erreurs pour ce type d'eau due à la couleur ou la turbidité.

*The unique three-cell design of this comparator compensates for color and/or turbidity in the sample that would otherwise interfere with a proper color match.*

### VOLUMÉTRIQUES / TITRIMETRICS

#### TEST DE GOUTTES / DROP TEST

Le test avec les gouttes est un moyen rapide, facile et économique. Il offre un degré de précision suffisant dans la plupart des applications. Le dosage est effectué au goutte à goutte avec un réactif, versé dans l'éprouvette où se situe l'échantillon d'eau à analyser jusqu'au changement d'une coloration permanente. Le nombre de gouttes qui sont utilisées sont multipliées par un facteur de conversion (donné dans les instructions) pour déterminer la concentration de réactif pour l'analyse.

*The drop tests require minimal technique and they offer a degree of accuracy sufficient for most applications. They are performed by dispensing a standardized reagent from a dropper bottle into a measured volume of treated sample water until a permanent color change in the sample indicates the endpoint of the chemical reaction. The number of drops required to reach the endpoint is then multiplied by a conversion factor (given in the instructions) to determine the concentration of the analyte.*



BASIC/TAYLOR



SERIE 2000/TAYLOR



MIDGET/TAYLOR



SLIDE/TAYLOR

